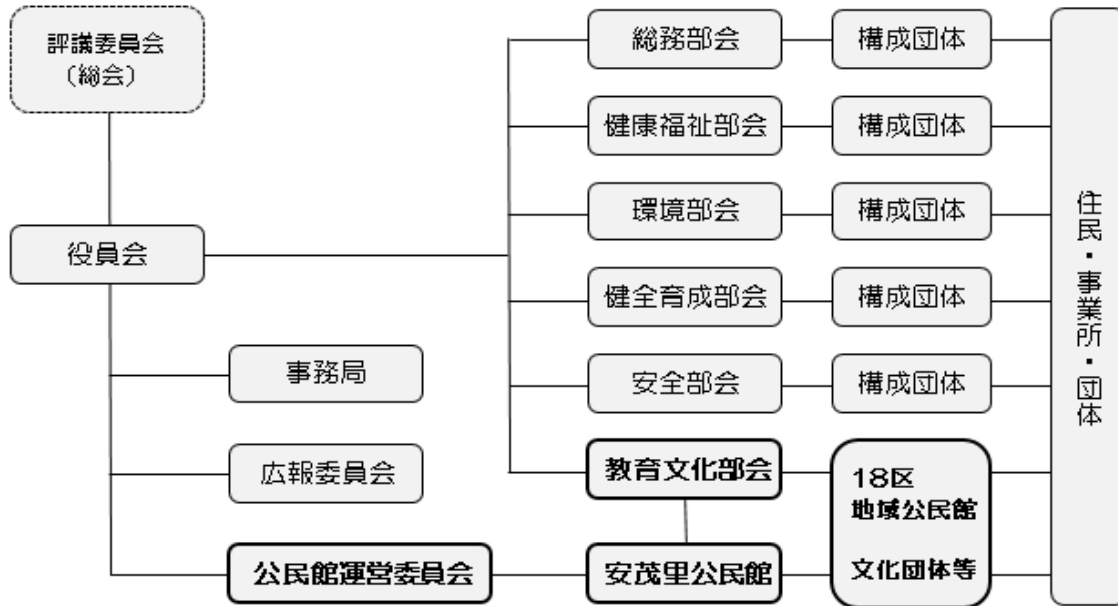


平成30年度安茂里地区住民自治協議会

組織図



役員会構成員

顧問 (非常勤)	
相談役 (非常勤)	若干名
会長 (総務部会長兼務)	1名
副会長 (総務部会副部会長兼務)	2名
部会長	5名
会計 (総務部会員)	2名
安茂里公民館運営委員長	1名
監事	2名

評議員<総会>の構成

区長・副区長(各区1名)	30名
(部会の代表者)	
健康福祉部会	6名
環境部会	4名
教育文化部会	9名
健全育成部会	8名
安全部会	5名
構成団体の代表者 (部会長、副部会長除く)	19名
合計	81名